

กรณี: การแจ้งนำเข้า-ส่งออก ซากดึกดำบรรพ์ที่พบจากต่างประเทศ

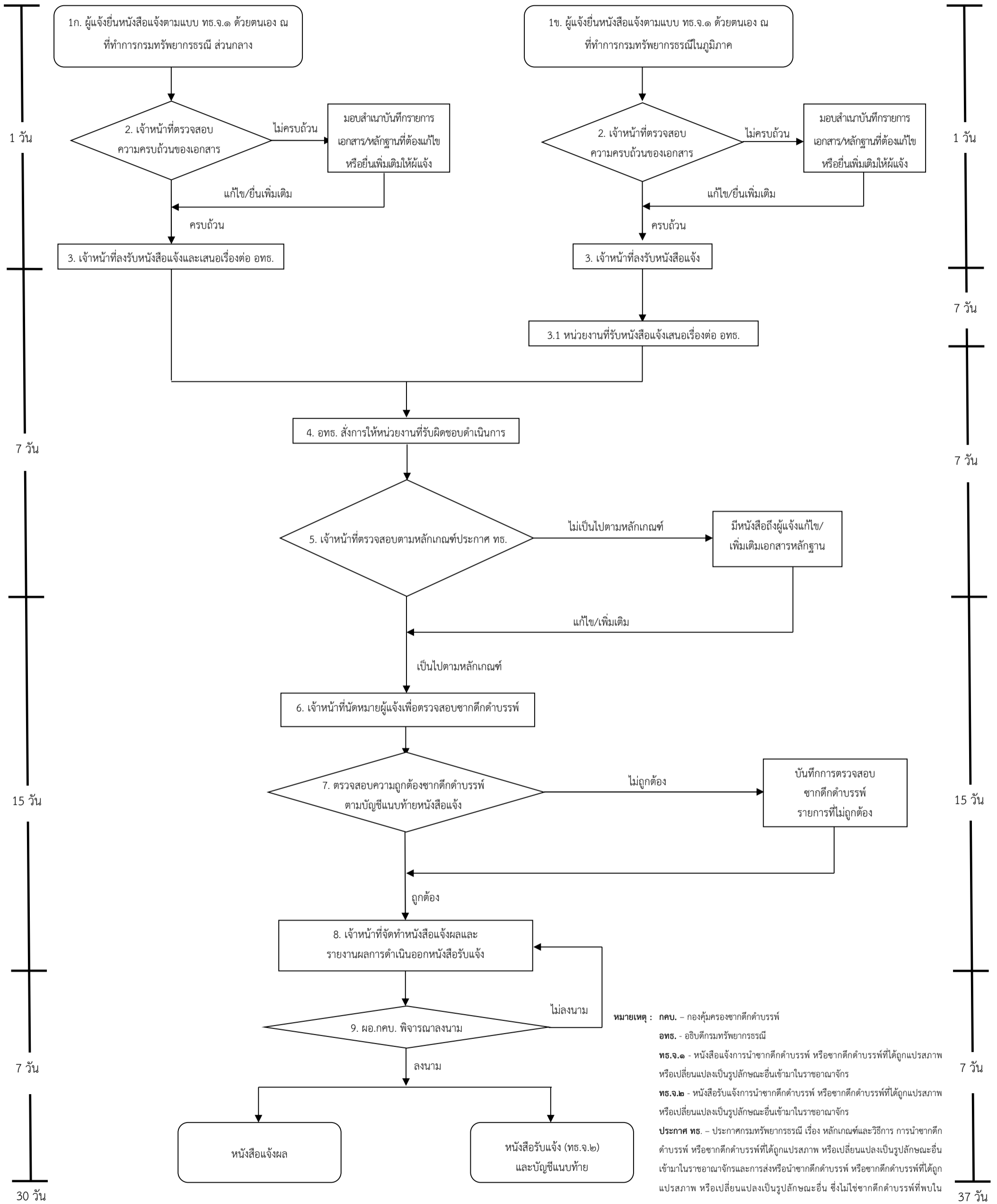
### การนำซากดึกดำบรรพ์ที่พบจากต่างประเทศเข้ามาในประเทศไทย

1. การออกหนังสือรับแจ้งการนำซากดึกดำบรรพ์ หรือซากดึกดำบรรพ์ที่ได้ถูกแปรสภาพหรือเปลี่ยนแปลงเป็นรูปลักษณะอื่นเข้ามาในราชอาณาจักร

### การส่งซากดึกดำบรรพ์ที่พบจากต่างประเทศออกนอกประเทศไทย

2. การออกหนังสือรับแจ้งการส่งหรือนำซากดึกดำบรรพ์ หรือซากดึกดำบรรพ์ที่ได้ถูกแปรสภาพ หรือเปลี่ยนแปลงเป็นรูปลักษณะอื่น ซึ่งไม่ใช่ซากดึกดำบรรพ์ที่พบในราชอาณาจักรออกนอกราชอาณาจักร

กระบวนการดำเนินการออกหนังสือรับแจ้งการนำซากดึกดำบรรพ์ หรือซากดึกดำบรรพ์ที่ได้ถูกแปรสภาพหรือเปลี่ยนแปลง เป็นรูปลักษณะอื่นเข้ามาในราชอาณาจักร (ทธ.จ.๒)



หมายเหตุ : กคป. - กองคุ้มครองซากดึกดำบรรพ์  
 อทธ. - อธิบดีกรมทรัพยากรธรณี  
 ทธ.จ.๑ - หนังสือแจ้งการนำซากดึกดำบรรพ์ หรือซากดึกดำบรรพ์ที่ได้ถูกแปรสภาพหรือเปลี่ยนแปลงเป็นรูปลักษณะอื่นเข้ามาในราชอาณาจักร  
 ทธ.จ.๒ - หนังสือรับแจ้งการนำซากดึกดำบรรพ์ หรือซากดึกดำบรรพ์ที่ได้ถูกแปรสภาพหรือเปลี่ยนแปลงเป็นรูปลักษณะอื่นเข้ามาในราชอาณาจักร  
 ประกาศ ทธ. - ประกาศกรมทรัพยากรธรณี เรื่อง หลักเกณฑ์และวิธีการ การนำซากดึกดำบรรพ์ หรือซากดึกดำบรรพ์ที่ได้ถูกแปรสภาพ หรือเปลี่ยนแปลงเป็นรูปลักษณะอื่นเข้ามาในราชอาณาจักรและการส่งหรือนำซากดึกดำบรรพ์ หรือซากดึกดำบรรพ์ที่ได้ถูกแปรสภาพ หรือเปลี่ยนแปลงเป็นรูปลักษณะอื่น ซึ่งไม่ใช่ซากดึกดำบรรพ์ที่พบใน

คู่มือสำหรับประชาชน : การออกหนังสือรับแจ้งการนำซากดึกดำบรรพ์ หรือซากดึกดำบรรพ์ที่ได้ถูกแปรสภาพหรือเปลี่ยนแปลงเป็น  
รูปลักษณะอื่นเข้ามาในราชอาณาจักร

หน่วยงานที่ให้บริการ : กองคุ้มครองซากดึกดำบรรพ์ กระทรวงทรัพยากรธรรมชาติและสิ่งแวดล้อม

### หลักเกณฑ์ วิธีการ เงื่อนไข (ถ้ามี) ในการยื่นคำขอ และในการพิจารณาอนุญาต

- (1) ยื่นหนังสือแจ้งการนำซากดึกดำบรรพ์ หรือซากดึกดำบรรพ์ที่ได้ถูกแปรสภาพ หรือเปลี่ยนแปลงเป็นรูปลักษณะอื่นเข้ามาในราชอาณาจักร  
ตามแบบ ทธ.จ.1 พร้อมด้วยเอกสารและหลักฐานที่ระบุไว้ในหนังสือแจ้ง (ทธ.จ.1) ต่ออธิบดีกรมทรัพยากรธรณี ภายใน 30 วัน นับแต่วันที่นำ  
ซากดึกดำบรรพ์ หรือซากดึกดำบรรพ์ที่ได้ถูกแปรสภาพ หรือเปลี่ยนแปลงเป็นรูปลักษณะอื่นเข้ามาในราชอาณาจักร
- (2) บัญชีรายการซากดึกดำบรรพ์ หรือซากดึกดำบรรพ์ที่ได้ถูกแปรสภาพ หรือเปลี่ยนแปลงเป็นรูปลักษณะอื่นที่นำเข้ามาในราชอาณาจักร  
แนบท้ายหนังสือแจ้ง (ทธ.จ.1) ต้องมีรายละเอียดข้อมูลครบถ้วนตามแบบที่กำหนดประกอบด้วย ประเภท ขนาด รูปภาพ และมาตราส่วน  
กำกับซากดึกดำบรรพ์ในรูปภาพ
- (3) กรณีที่ยื่นหนังสือแจ้งในช่องทางการให้บริการอื่นนอกเหนือจากที่ยื่นที่กรมทรัพยากรธรณี กรุงเทพมหานคร ต้องใช้ระยะเวลาในการจัดส่ง  
เอกสารมาถึงอธิบดีกรมทรัพยากรธรณีอย่างน้อย 7 วัน
- (4) กรณีเปลี่ยนแปลงวัตถุประสงค์ที่ได้แจ้งไว้ หรือมีการแปรสภาพ หรือเปลี่ยนแปลงเป็นรูปลักษณะอื่นต้องมีหนังสือแจ้งอธิบดีกรมทรัพยากรธรณี  
ภายใน 30 วัน นับแต่วันที่ได้เปลี่ยนแปลงวัตถุประสงค์ หรือมีการแปรสภาพ หรือเปลี่ยนแปลงเป็นรูปลักษณะอื่น
- (5) กรณีที่ซากดึกดำบรรพ์มีจำนวนมาก หรือทำการขนย้ายไม่สะดวก จำเป็นที่จะต้องให้เจ้าหน้าที่ออกไปตรวจสอบ ณ สถานที่จัดเก็บซากดึก  
ดำบรรพ์ ต้องใช้ระยะเวลาในการจัดสรรรถยนต์ และพนักงานขับรถสำหรับดำเนินการตรวจสอบซากดึกดำบรรพ์ และบันทึกภาพนอกสถานที่  
กรมทรัพยากรธรณี จำนวน 15 วัน
- (6) การตรวจสอบซากดึกดำบรรพ์ และบันทึกภาพดำเนินการได้ประมาณวันละ 30 ชิ้น
- (7) ผู้แจ้งต้องจัดเตรียมซากดึกดำบรรพ์ให้พร้อมต่อการตรวจสอบ และจัดเจ้าหน้าที่นำตรวจด้วย
- (8) ขั้นตอนการดำเนินงานตามคู่มือจะเริ่มนับระยะเวลาตั้งแต่เจ้าหน้าที่ตรวจสอบเอกสารครบถ้วนตามที่ระบุไว้ในคู่มือประชาชนเรียบร้อยแล้ว

### ช่องทางการให้บริการ

<p><b>สถานที่ให้บริการ</b> (หมายเลข: (โทรศัพท์ 02-621-9640)) ส่วนประสานการคุ้มครองซากดึกดำบรรพ์ กองคุ้มครองซากดึกดำบรรพ์ กรมทรัพยากรธรณี อาคารโกเมน ชั้น 1 เลขที่ 75/10 ถ.พระรามที่ 6 แขวงทุ่งพญาไท เขตราชเทวี กทม. 10400 / ติดต่อด้วยตนเอง ณ หน่วยงาน</p>	<p><b>ระยะเวลาเปิดให้บริการ</b> เปิดให้บริการวัน จันทร์ ถึง วันศุกร์ (ยกเว้นวันหยุดที่ทางราชการกำหนด) ตั้งแต่เวลา 08:30 - 16:30 น. (มีพักเที่ยง)</p>
<p><b>สถานที่ให้บริการ</b> (หมายเลข: (โทรศัพท์ 02-902-7695)) พิพิธภัณฑสถานแห่งชาติธรณีวิทยาเฉลิมพระเกียรติจังหวัดปทุมธานี ถ.เลียบคลอง 5 อ.คลองหลวง จ.ปทุมธานี 12120/ติดต่อด้วยตนเอง ณ หน่วยงาน</p>	<p><b>ระยะเวลาเปิดให้บริการ</b> วันอังคาร วันพุธ วันพฤหัสบดี วันศุกร์ วันเสาร์ วันอาทิตย์ (ยกเว้นวันหยุดที่ทางราชการกำหนด) ตั้งแต่เวลา 08:30 - 16:30 น. (มีพักเที่ยง)</p>

<b>สถานที่ให้บริการ</b> (หมายเหตุ: (โทรศัพท์ 038-647-476)) ศูนย์วิจัยทรัพยากรแร่และหิน ม.3 ต.แกลง อ.เมือง จ.ระยอง 21160/ ติดต่อด้วยตนเอง ณ หน่วยงาน	<b>ระยะเวลาเปิดให้บริการ</b> วันอังคาร วันพุธ วันพฤหัสบดี วันศุกร์ วันเสาร์ วันอาทิตย์ (ยกเว้นวันหยุดที่ทางราชการกำหนด) ตั้งแต่เวลา 08:30 - 16:30 น. (มีพักเที่ยง)
<b>สถานที่ให้บริการ</b> (หมายเหตุ: (โทรศัพท์ 043-438-046)) ศูนย์วิจัยและพิพิธภัณฑ์ไดโนเสาร์ อ.เวียงเก่า จ.ขอนแก่น 40150/ติดต่อ ด้วยตนเอง ณ หน่วยงาน	<b>ระยะเวลาเปิดให้บริการ</b> วันอังคาร วันพุธ วันพฤหัสบดี วันศุกร์ วันเสาร์ วันอาทิตย์ (ยกเว้นวันหยุดที่ทางราชการกำหนด) ตั้งแต่เวลา 08:30 - 16:30 น. (มีพักเที่ยง)
<b>สถานที่ให้บริการ</b> (หมายเหตุ: (โทรศัพท์ 043-871-613)) พิพิธภัณฑ์สิรินธร ต.โนนบุรี อ.สหัสขันธ์ จ.กาฬสินธุ์ 46140/ติดต่อด้วย ตนเอง ณ หน่วยงาน	<b>ระยะเวลาเปิดให้บริการ</b> วันอังคาร วันพุธ วันพฤหัสบดี วันศุกร์ วันเสาร์ วันอาทิตย์ (ยกเว้นวันหยุดที่ทางราชการกำหนด) ตั้งแต่เวลา 08:30 - 16:30 น. (มีพักเที่ยง)

### ขั้นตอน ระยะเวลา และส่วนงานที่รับผิดชอบ

ระยะเวลาในการดำเนินการรวม : 30 วัน

ลำดับ	ขั้นตอน	ระยะเวลา	ส่วนที่รับผิดชอบ
1)	<b>การตรวจสอบเอกสาร</b> พนักงานเจ้าหน้าที่ตรวจสอบเอกสารและหลักฐานตามที่ระบุไว้ในแบบ หนังสือแจ้ง (ลงรับคำขอเมื่อเอกสารครบถ้วน) (หมายเหตุ: (กรณียื่น ณ - พิพิธภัณฑ์สถานแห่งชาติธรณีวิทยาเฉลิมพระเกียรติจังหวัดปทุมธานี - ศูนย์วิจัยทรัพยากรแร่และหิน จ.ระยอง - พิพิธภัณฑ์สิรินธร จ.กาฬสินธุ์ - ศูนย์วิจัยและพิพิธภัณฑ์ไดโนเสาร์ จ.ขอนแก่น))	1 วัน	กองคุ้มครองซากดึกดำบรรพ์
2)	<b>การพิจารณา</b> พนักงานเจ้าหน้าที่พิจารณาข้อเท็จจริงเกี่ยวกับแหล่งซากดึกดำบรรพ์ที่ แจ้งนำเข้ามาในราชอาณาจักร (หมายเหตุ: ((1) ผู้ขอต้องจัดส่งเอกสารหรือหลักฐานเพิ่มเติมภายใน ระยะเวลาที่กำหนดในหนังสือของกรมทรัพยากรธรณี (15 วัน) (2) กรณีที่ยื่นหนังสือแจ้งในช่องทางการให้บริการอื่น นอกเหนือจากยื่น ที่กรมทรัพยากรธรณี กรุงเทพมหานครต้องใช้เวลาในการจัดส่ง เอกสารมาถึงอธิบดีกรมทรัพยากรธรณีอย่างน้อย 7 วัน))	7 วัน	กองคุ้มครองซากดึกดำบรรพ์
3)	<b>การพิจารณา</b> (1) นัดหมายตรวจสอบขึ้นซากดึกดำบรรพ์ (2) ตรวจสอบลักษณะทางกายภาพของขึ้นซากดึกดำบรรพ์ และความถูกต้อง ของขึ้นซากดึกดำบรรพ์ตามบัญชีรายการแนบท้ายหนังสือแจ้ง (ทธ.จ. 1)	15 วัน	กองคุ้มครองซากดึกดำบรรพ์

ลำดับ	ขั้นตอน	ระยะเวลา	ส่วนที่รับผิดชอบ
	(3) บันทึกข้อมูลและถ่ายภาพชิ้นซากดึกดำบรรพ์ (4) จัดทำหนังสือรับแจ้ง (ทธ.จ.2) บัญชีแนบท้าย และหนังสือแจ้งผล (หมายเหตุ: ((1) ผู้แจ้งต้องพร้อมให้พนักงานเจ้าหน้าที่ตรวจสอบชิ้นซากดึกดำบรรพ์ภายใน 15 วัน นับแต่วันที่รับหนังสือแจ้ง (2) กรณีที่จำเป็นที่จะต้องให้เจ้าหน้าที่ออกไปตรวจสอบ ณ สถานที่จัดเก็บซากดึกดำบรรพ์ต้องใช้ระยะเวลาในการจัดสรรรถยนต์ และพนักงานขับรถจำนวน 15 วัน))		
4)	การลงนาม/คณะกรรมการมีมติ ผู้อำนวยการกองคุ้มครองซากดึกดำบรรพ์ ลงนามในหนังสือรับแจ้งและหนังสือแจ้งผล (หมายเหตุ: -)	7 วัน	กองคุ้มครองซากดึกดำบรรพ์

#### รายการเอกสาร หลักฐานประกอบ

ลำดับ	ชื่อเอกสาร จำนวน และรายละเอียดเพิ่มเติม (ถ้ามี)	หน่วยงานภาครัฐผู้ออกเอกสาร
1)	บัตรประจำตัวประชาชน หรือบัตรอื่น ซึ่งทางราชการเป็นผู้ออกให้ที่มีเลขบัตรประจำตัวประชาชนของผู้ขอ หรือผู้แทนนิติบุคคล ฉบับจริง 0 ฉบับ สำเนา 1 ฉบับ หมายเหตุ (เซ็นชื่อรับรองสำเนาพร้อมประทับตรากรณีเป็นนิติบุคคล)	กรมการปกครอง
2)	ทะเบียนบ้าน หรือเอกสารอื่นที่แสดงถึงแหล่งภูมิลำเนาของผู้แจ้ง หรือผู้แทนนิติบุคคล ฉบับจริง 0 ฉบับ สำเนา 1 ฉบับ หมายเหตุ (เซ็นชื่อรับรองสำเนาพร้อมประทับตรากรณีเป็นนิติบุคคล)	กรมการปกครอง
3)	หนังสือรับรองนิติบุคคล ฉบับจริง 0 ฉบับ สำเนา 1 ฉบับ หมายเหตุ (เซ็นชื่อรับรองสำเนาพร้อมประทับตรานิติบุคคล)	กรมพัฒนาธุรกิจการค้า
4)	บัญชีรายการซากดึกดำบรรพ์ หรือซากดึกดำบรรพ์ที่ได้ถูกแปรสภาพ หรือเปลี่ยนแปลงเป็นรูปลักษณะอื่นที่นำเข้ามาในราชอาณาจักร ฉบับจริง 1 ฉบับ สำเนา 0 ฉบับ หมายเหตุ -	-
5)	กรณีมีการมอบอำนาจให้แสดงหนังสือมอบอำนาจพร้อมติดอากรแสตมป์ ฉบับจริง 1 ฉบับ สำเนา 0 ฉบับ หมายเหตุ -	-

ลำดับ	ชื่อเอกสาร จำนวน และรายละเอียดเพิ่มเติม (ถ้ามี)	หน่วยงานภาครัฐผู้ออกเอกสาร
6)	ข้อมูลเกี่ยวกับแหล่งที่มาของซากดึกดำบรรพ์หรือซากดึกดำบรรพ์ที่ได้ถูกแปรสภาพหรือเปลี่ยนแปลงเป็นรูปลักษณะอื่นที่นำเข้ามาในราชอาณาจักร (ถ้ามี) ฉบับจริง 1 ฉบับ สำเนา 0 ฉบับ หมายเหตุ -	-
7)	หลักฐานการซื้อขาย (ถ้ามี) ฉบับจริง 0 ฉบับ สำเนา 1 ฉบับ หมายเหตุ (เช่นชื่อรับรองสำเนาพร้อมประทับตรากรณีเป็นนิติบุคคล)	-
8)	ใบขนส่งสินค้า (Invoice) (ถ้ามี) ฉบับจริง 0 ฉบับ สำเนา 1 ฉบับ หมายเหตุ (เช่นชื่อรับรองสำเนาพร้อมประทับตรากรณีเป็นนิติบุคคล)	-
9)	ใบอนุญาตให้นำซากดึกดำบรรพ์หรือซากดึกดำบรรพ์ที่ได้ถูกแปรสภาพหรือเปลี่ยนแปลงเป็นรูปลักษณะอื่นออกจากต่างประเทศ (ถ้ามี) ฉบับจริง 0 ฉบับ สำเนา 1 ฉบับ หมายเหตุ (เช่นชื่อรับรองสำเนาพร้อมประทับตรากรณีเป็นนิติบุคคล)	-

#### ค่าธรรมเนียม

ลำดับ	รายละเอียดค่าธรรมเนียม	ค่าธรรมเนียม (บาท / ร้อยละ)
1)	ไม่มีค่าธรรมเนียม (หมายเหตุ: -)	ค่าธรรมเนียม 0 บาท

#### ช่องทางการร้องเรียน แนะนำบริการ

ลำดับ	ช่องทางการร้องเรียน / แนะนำบริการ
1)	กองคุ้มครองซากดึกดำบรรพ์ กรมทรัพยากรธรณี (หมายเหตุ: ((1) ติดต่อด้วยตนเอง/ไปรษณีย์ อาคารโกเมน ชั้น 2 เลขที่ 75/10 ถ.พระรามที่ 6 แขวงทุ่งพญาไท เขตราชเทวี กทม. 10400 (2) เว็บไซต์ <a href="http://www.dmr.go.th">http://www.dmr.go.th</a> (3) โทรศัพท์ : 02-621-9841))
2)	ศูนย์บริการประชาชน สำนักปลัดสำนักนายกรัฐมนตรี (หมายเหตุ: ( เลขที่ 1 ถ.พิษณุโลก เขตดุสิต กทม. 10300 / สายด่วน 1111 / <a href="http://www.1111.go.th">www.1111.go.th</a> / ตู้ ปณ.1111 เลขที่ 1 ถ.พิษณุโลก เขตดุสิต กทม. 10300))

แบบฟอร์ม ตัวอย่างและคู่มือการกรอก

ลำดับ	ชื่อแบบฟอร์ม
1)	1) แบบฟอร์มหนังสือแจ้งการนำซากดึกดำบรรพ์ หรือซากดึกดำบรรพ์ที่ได้ถูกแปรสภาพ หรือเปลี่ยนแปลงเป็นรูปลักษณะอื่นเข้ามาในราชอาณาจักร (ทธ.จ.1) (หมายเหตุ: -)
2)	2) แบบหนังสือรับแจ้งการนำซากดึกดำบรรพ์ หรือซากดึกดำบรรพ์ที่ได้ถูกแปรสภาพ หรือเปลี่ยนแปลงเป็นรูปลักษณะอื่นเข้ามาในราชอาณาจักร (ทธ.จ.2) (หมายเหตุ: -)

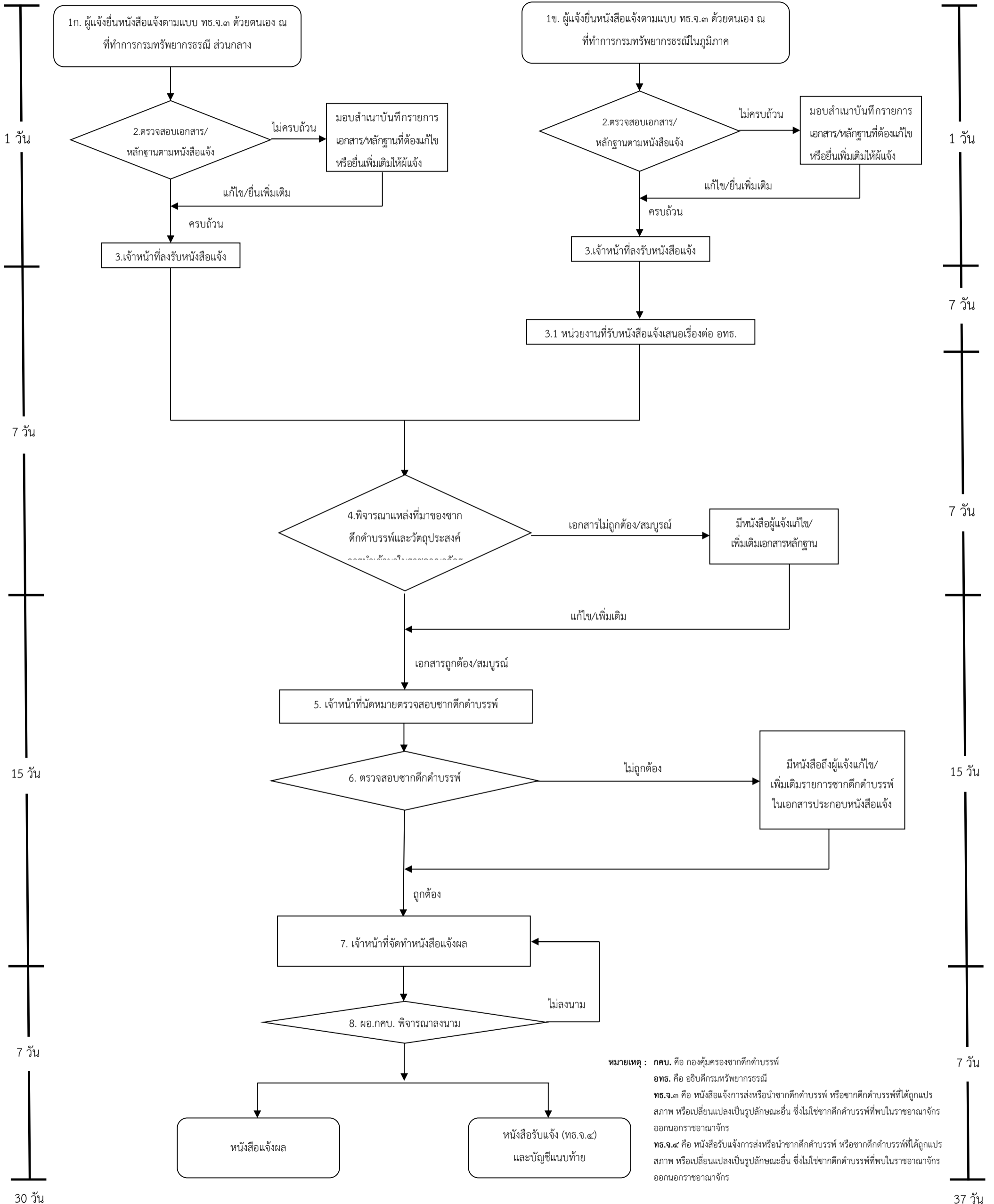
หมายเหตุ -

เอกสารฉบับนี้ดาวน์โหลดจากเว็บไซต์ศูนย์รวมข้อมูลการติดต่อราชการ

[www.info.go.th](http://www.info.go.th)

วันที่คู่มือมีผลบังคับใช้: 27/07/2558

กระบวนการดำเนินการออกหนังสือรับแจ้งการนำซากดึกดำบรรพ์ หรือซากดึกดำบรรพ์ที่ได้ถูกแปรสภาพหรือเปลี่ยนแปลง เป็นรูปลักษณะอื่น ซึ่งไม่ใช่ซากดึกดำบรรพ์ที่พบในราชอาณาจักรออกนอกราชอาณาจักร (ทธ.จ.๔)



30 วัน

37 วัน



คู่มือสำหรับประชาชน : การออกหนังสือรับแจ้งการส่งหรือนำซากดึกดำบรรพ์ หรือซากดึกดำบรรพ์ที่ได้ถูกแปรสภาพ หรือเปลี่ยนแปลงเป็นรูปลักษณะอื่น ซึ่งไม่ใช่ซากดึกดำบรรพ์ที่พบในราชอาณาจักรออกนอกราชอาณาจักร  
 หน่วยงานที่ให้บริการ : กรมทรัพยากรธรณี กระทรวงทรัพยากรธรรมชาติและสิ่งแวดล้อม

**หลักเกณฑ์ วิธีการ เจ็อนไข (ถ้ามี) ในการยื่นคำขอ และในการพิจารณาอนุญาต**

- (1) ยื่นหนังสือแจ้งการส่งหรือนำซากดึกดำบรรพ์ หรือซากดึกดำบรรพ์ที่ได้ถูกแปรสภาพ หรือเปลี่ยนแปลงเป็นรูปลักษณะอื่น ซึ่งไม่ใช่ซากดึกดำบรรพ์ที่พบในราชอาณาจักรออกนอกราชอาณาจักรตามแบบ ทธ.จ.3 พร้อมด้วยเอกสาร และหลักฐานที่ระบุไว้ในหนังสือแจ้ง (ทธ.จ.3) ต่ออธิบดีกรมทรัพยากรธรณีไม่น้อยกว่า 30 วัน ก่อนวันส่งหรือนำซากดึกดำบรรพ์ หรือซากดึกดำบรรพ์ที่ได้ถูกแปรสภาพ หรือเปลี่ยนแปลงเป็นรูปลักษณะอื่น ซึ่งไม่ใช่ซากดึกดำบรรพ์ที่พบในราชอาณาจักรออกนอกราชอาณาจักร
- (2) บัญชีรายการซากดึกดำบรรพ์ หรือซากดึกดำบรรพ์ที่ได้ถูกแปรสภาพ หรือเปลี่ยนแปลงเป็นรูปลักษณะอื่น ซึ่งไม่ใช่ซากดึกดำบรรพ์ที่พบในราชอาณาจักรที่ส่งหรือนำออกนอกราชอาณาจักรแนบท้ายหนังสือแจ้ง (ทธ.จ.3) ต้องมีรายละเอียดข้อมูลครบถ้วนตามแบบที่กำหนดประกอบด้วย ประเภท ขนาด รูปภาพ และมาตราส่วนกำกับซากดึกดำบรรพ์ในรูปภาพ
- (3) กรณีที่ยื่นหนังสือแจ้งในช่องทางการให้บริการอื่นนอกเหนือจากที่ยื่นที่กรมทรัพยากรธรณี กรุงเทพมหานคร ต้องใช้ระยะเวลาในการจัดส่งเอกสารมาถึงอธิบดีกรมทรัพยากรธรณีน้อยกว่า 7 วัน
- (4) กรณีมีเหตุสุดวิสัย หรือเหตุจำเป็นที่ไม่สามารถยื่นหนังสือแจ้งภายในระยะเวลาไม่น้อยกว่า 30 วัน ให้มีหนังสือแจ้งอธิบดีกรมทรัพยากรธรณี ก่อนวันส่งหรือนำออกนอกราชอาณาจักร พร้อมทั้งแสดงเหตุผลและความจำเป็นที่ไม่สามารถแจ้งภายในกำหนดระยะเวลาได้
- (5) กรณีที่ซากดึกดำบรรพ์ หรือซากดึกดำบรรพ์ที่ได้ถูกแปรสภาพ หรือเปลี่ยนแปลงเป็นรูปลักษณะอื่นที่ต้องให้เจ้าหน้าที่ตรวจสอบมีจำนวนมาก หรือทำการขนย้ายไม่สะดวก จำเป็นที่จะต้องให้เจ้าหน้าที่ออกไปตรวจสอบ ณ สถานที่เก็บซากดึกดำบรรพ์ต้องใช้ระยะเวลาในการจัดสรรรถยนต์ และพนักงานขับรถสำหรับดำเนินการตรวจสอบซากดึกดำบรรพ์ และบันทึกภาพนอกสถานที่กรมทรัพยากรธรณีเพิ่มขึ้นจำนวน 15 วัน
- (6) การตรวจสอบซากดึกดำบรรพ์ และบันทึกภาพดำเนินการได้ประมาณวันละ 30 ชิ้น
- (7) ผู้แจ้งต้องจัดเตรียมซากดึกดำบรรพ์ให้พร้อมต่อการตรวจสอบและจัดเจ้าหน้าที่นำตรวจด้วย
- (8) กรณีมีการเปลี่ยนแปลงวัตถุประสงค์ในการนำซากดึกดำบรรพ์เข้ามาในราชอาณาจักร หรือการแปรสภาพ หรือเปลี่ยนแปลงเป็นรูปลักษณะอื่น ต้องยื่นสำเนาหนังสือแจ้งเปลี่ยนแปลงวัตถุประสงค์ หรือการแปรสภาพ หรือเปลี่ยนแปลงเป็นรูปลักษณะอื่นด้วย
- (9) ขั้นตอนการดำเนินงานตามคู่มือจะเริ่มระยะเวลาตั้งแต่เจ้าหน้าที่ตรวจสอบเอกสารครบถ้วน ตามที่ระบุไว้ในคู่มือประชาชนเรียบร้อยแล้ว

**ช่องทางการให้บริการ**

<p><b>สถานที่ให้บริการ</b>                  (หมายเหตุ: (โทรศัพท์ 02-621-9640))                  ส่วนประสานการคุ้มครองซากดึกดำบรรพ์ กองคุ้มครองซากดึกดำบรรพ์                  กรมทรัพยากรธรณี อาคารโกเมน ชั้น 1 เลขที่ 75/10 ถ.พระรามที่ 6                  แขวงทุ่งพญาไท เขตราชเทวี กทม. 10400/                  ติดต่อด้วยตนเอง ณ หน่วยงาน</p>	<p><b>ระยะเวลาเปิดให้บริการ</b> เปิดให้บริการวัน จันทร์ ถึง วันศุกร์                  (ยกเว้นวันหยุดที่ทางราชการกำหนด)                  ตั้งแต่เวลา 08:30 - 16:30 น. (มีพักเที่ยง)</p>
<p><b>สถานที่ให้บริการ</b>                  (หมายเหตุ: (โทรศัพท์ 02-902-7695))</p>	<p><b>ระยะเวลาเปิดให้บริการ</b> วันอังคาร วันพุธ วันพฤหัสบดี วันศุกร์                  วันเสาร์ วันอาทิตย์ (ยกเว้นวันหยุดที่ทางราชการกำหนด)</p>

พิพิธภัณฑสถานแห่งชาติธรณีวิทยาเฉลิมพระเกียรติ อ.เสียบครอง 5 คลอง 5 อ.คลองหลวง จ.ปทุมธานี 12120/ติดต่อด้วยตนเอง ณ หน่วยงาน	ตั้งแต่เวลา 08:30 - 16:30 น. (มีพักเที่ยง)
<b>สถานที่ให้บริการ</b> (หมายเหตุ: (โทรศัพท์ 038-647-476)) ศูนย์วิจัยทรัพยากรแร่และหิน ม.3 ต.แกลง อ.เมือง จ.ระยอง 21160/ ติดต่อด้วยตนเอง ณ หน่วยงาน	<b>ระยะเวลาเปิดให้บริการ</b> วันอังคาร วันพุธ วันพฤหัสบดี วันศุกร์ วันเสาร์ วันอาทิตย์ (ยกเว้นวันหยุดที่ทางราชการกำหนด) ตั้งแต่เวลา 08:30 - 16:30 น. (มีพักเที่ยง)
<b>สถานที่ให้บริการ</b> (หมายเหตุ: (โทรศัพท์ 043-438-046)) ศูนย์วิจัยและพิพิธภัณฑชาติโนเสาร์ อ.เวียงเก่า จ.ขอนแก่น 40150/ติดต่อ ด้วยตนเอง ณ หน่วยงาน	<b>ระยะเวลาเปิดให้บริการ</b> วันอังคาร วันพุธ วันพฤหัสบดี วันศุกร์ วันเสาร์ วันอาทิตย์ (ยกเว้นวันหยุดที่ทางราชการกำหนด) ตั้งแต่เวลา 08:30 - 16:30 น. (มีพักเที่ยง)
<b>สถานที่ให้บริการ</b> (หมายเหตุ: (โทรศัพท์ 043 - 871- 613)) พิพิธภัณฑสถานธรณีวิทยา ต.โนนบุรี อ.สหัสขันธ์ จ.กาฬสินธุ์ 46140/ติดต่อด้วย ตนเอง ณ หน่วยงาน	<b>ระยะเวลาเปิดให้บริการ</b> วันอังคาร วันพุธ วันพฤหัสบดี วันศุกร์ วันเสาร์ วันอาทิตย์ (ยกเว้นวันหยุดที่ทางราชการกำหนด) ตั้งแต่เวลา 08:30 - 16:30 น. (มีพักเที่ยง)

### ขั้นตอน ระยะเวลา และส่วนงานที่รับผิดชอบ

ระยะเวลาในการดำเนินการรวม : 30 วัน

ลำดับ	ขั้นตอน	ระยะเวลา	ส่วนที่รับผิดชอบ
1)	<b>การตรวจสอบเอกสาร</b> พนักงานเจ้าหน้าที่ตรวจสอบเอกสารและหลักฐานตามที่ระบุในหนังสือ แจ้ง (ลงรับหนังสือแจ้งเมื่อเอกสารครบถ้วน)	1 วัน	กองคุ้มครองซากดึก ดำบรรพ์
2)	<b>การพิจารณา</b> พนักงานเจ้าหน้าที่พิจารณาข้อเท็จจริง สถานะ และวัตถุประสงค์การ แจ้งนำซากดึกดำบรรพ์เข้ามาในราชอาณาจักร (หมายเหตุ: ((1) ผู้ขอต้องจัดส่งเอกสารหรือหลักฐานเพิ่มเติมภายใน ระยะเวลาที่กำหนดในหนังสือของกรมทรัพยากรธรณี (15 วัน) (2) กรณีที่ยื่นหนังสือแจ้งในช่องทางการให้บริการอื่นนอกเหนือจากยื่น ที่กรมทรัพยากรธรณี กรุงเทพมหานคร ต้องใช้ระยะเวลาในการจัดส่ง เอกสารมาถึงอธิบดีกรมทรัพยากรธรณีอย่างน้อย 7 วัน))	7 วัน	กองคุ้มครองซากดึก ดำบรรพ์
3)	<b>การพิจารณา</b> (1) นัดหมายตรวจสอบซากดึกดำบรรพ์ (2) ตรวจสอบลักษณะทางกายภาพของชิ้นซากดึกดำบรรพ์ และความถูกต้อง ของชิ้นซากดึกดำบรรพ์ตามบัญชีแนบท้ายหนังสือแจ้ง (ทธ.จ.3) (3) บันทึกข้อมูลและถ่ายภาพซากดึกดำบรรพ์ (4) จัดทำหนังสือรับแจ้ง บัญชีแนบท้ายหนังสือรับแจ้ง และหนังสือแจ้ง ผล	15 วัน	กองคุ้มครองซากดึก ดำบรรพ์

ลำดับ	ขั้นตอน	ระยะเวลา	ส่วนที่รับผิดชอบ
	(หมายเหตุ: ((1)ผู้แจ้งต้องพร้อมให้พนักงานเจ้าหน้าที่ตรวจสอบชิ้นซากดึกดำบรรพ์ภายใน 15 วัน นับแต่วันที่ลงรับหนังสือแจ้ง (2)กรณีจำเป็นที่จะต้องให้เจ้าหน้าที่ออกไปตรวจสอบ ณ สถานที่เก็บซากดึกดำบรรพ์ต้องใช้ระยะเวลาในการจัดสรรรถยนต์และพนักงานขับรถเพิ่มขึ้นจำนวน 15 วัน))		
4)	การลงนาม/คณะกรรมการมีมติ ผู้อำนวยการกองคุ้มครองซากดึกดำบรรพ์ ลงนามในหนังสือรับแจ้งและหนังสือแจ้งผล	7 วัน	กองคุ้มครองซากดึกดำบรรพ์

รายการเอกสาร หลักฐานประกอบ

ลำดับ	ชื่อเอกสาร จำนวน และรายละเอียดเพิ่มเติม (ถ้ามี)	หน่วยงานภาครัฐผู้ออกเอกสาร
1)	บัตรประจำตัวประชาชน หรือบัตรอื่น ซึ่งทางราชการเป็นผู้ออกให้ที่มีเลขบัตรประจำตัวประชาชนของผู้ขอ หรือผู้แทนนิติบุคคล ฉบับจริง 0 ฉบับ สำเนา 1 ฉบับ หมายเหตุ (เซ็นชื่อรับรองสำเนาพร้อมประทับตรากรณีเป็นนิติบุคคล)	กรมการปกครอง
2)	ทะเบียนบ้าน หรือเอกสารอื่นที่แสดงถึงแหล่งภูมิลำเนาของผู้แจ้ง หรือผู้แทนนิติบุคคล ฉบับจริง 0 ฉบับ สำเนา 1 ฉบับ หมายเหตุ (เซ็นชื่อรับรองสำเนาพร้อมประทับตรากรณีเป็นนิติบุคคล)	กรมการปกครอง
3)	หนังสือรับรองนิติบุคคล ฉบับจริง 0 ฉบับ สำเนา 1 ฉบับ หมายเหตุ (เซ็นชื่อรับรองสำเนาพร้อมประทับตรานิติบุคคล)	กรมพัฒนาธุรกิจการค้า
4)	บัญชีรายการซากดึกดำบรรพ์ หรือซากดึกดำบรรพ์ที่ได้ถูกแปรสภาพ หรือเปลี่ยนแปลงเป็นรูปลักษณะอื่น ซึ่งไม่ใช่ซากดึกดำบรรพ์ที่พบในราชอาณาจักรนอกนอกราชอาณาจักร ฉบับจริง 1 ฉบับ สำเนา 0 ฉบับ หมายเหตุ -	-
5)	กรณีมีการมอบอำนาจให้แสดงหนังสือมอบอำนาจพร้อมติดอากรแสตมป์ ฉบับจริง 1 ฉบับ สำเนา 0 ฉบับ หมายเหตุ -	-

ลำดับ	ชื่อเอกสาร จำนวน และรายละเอียดเพิ่มเติม (ถ้ามี)	หน่วยงานภาครัฐผู้ออกเอกสาร
6)	หนังสือรับแจ้งการนำซากตึกดำบรรพ์ หรือซากตึกดำบรรพ์ที่ได้ถูกแปรสภาพ หรือเปลี่ยนแปลงเป็นรูปลักษณะอื่นเข้ามาในราชอาณาจักร (ทธ.จ.2) ฉบับจริง 0 ฉบับ สำเนา 1 ฉบับ หมายเหตุ (เซ็นชื่อรับรองสำเนาพร้อมประทับตราครุฑเป็นนิติบุคคล)	กองคุ้มครองซากตึกดำบรรพ์
7)	หนังสือแจ้งเปลี่ยนแปลงวัตถุประสงค์ หรือการแปรสภาพหรือเปลี่ยนแปลง เป็นรูปลักษณะอื่น (ถ้ามี) ฉบับจริง 0 ฉบับ สำเนา 1 ฉบับ หมายเหตุ (เซ็นชื่อรับรองสำเนาพร้อมประทับตราครุฑเป็นนิติบุคคล)	-
8)	สัญญาจ้างผลิตผสมประกอบและบรรจุภัณฑ์กรณีเป็นซากตึกดำบรรพ์ที่ได้ถูก แปรสภาพหรือเปลี่ยนแปลงเป็นรูปลักษณะอื่น (ถ้ามี) ฉบับจริง 1 ฉบับ สำเนา 0 ฉบับ หมายเหตุ -	-

#### ค่าธรรมเนียม

ลำดับ	รายละเอียดค่าธรรมเนียม	ค่าธรรมเนียม (บาท / ร้อยละ)
1)	ไม่มีค่าธรรมเนียม (หมายเหตุ: -)	ค่าธรรมเนียม 0 บาท

#### ช่องทางการร้องเรียน แนะนำบริการ

ลำดับ	ช่องทางการร้องเรียน / แนะนำบริการ
1)	กองคุ้มครองซากตึกดำบรรพ์ กรมทรัพยากรธรณี (หมายเหตุ: ((1) ติดต่อด้วยตนเอง/ไปรษณีย์ อาคารโกเมน ชั้น 2 เลขที่ 75/10 ถ.พระรามที่ 6 แขวงทุ่งพญาไท เขตราชเทวี กทม. 10400 (2) เว็บไซต์ <a href="http://www.dmr.go.th">http://www.dmr.go.th</a> (3) โทรศัพท์ : 02-621-9841))
2)	ศูนย์บริการประชาชน สำนักปลัดสำนักนายกรัฐมนตรี (หมายเหตุ: ( เลขที่ 1 ถ.พิษณุโลก เขตดุสิต กทม. 10300 / สายด่วน 1111 / <a href="http://www.1111.go.th">www.1111.go.th</a> / ตู้ ปณ.1111 เลขที่ 1 ถ.พิษณุโลก เขตดุสิต กทม. 10300))

แบบฟอร์ม ตัวอย่างและคู่มือการกรอก

ลำดับ	ชื่อแบบฟอร์ม
1)	แบบฟอร์มหนังสือแจ้งการส่งหรือนำซากดึกดำบรรพ์ หรือซากดึกดำบรรพ์ที่ได้ถูกแปรสภาพ หรือเปลี่ยนแปลงเป็นรูปลักษณะอื่นซึ่งไม่ใช่ซากดึกดำบรรพ์ที่พบในราชอาณาจักรออกนอกราชอาณาจักร (ทธ.จ.3) (หมายเหตุ: -)
2)	แบบฟอร์มแบบหนังสือรับแจ้งการส่งหรือนำซากดึกดำบรรพ์ หรือซากดึกดำบรรพ์ที่ได้ถูกแปรสภาพ หรือเปลี่ยนแปลงเป็นรูปลักษณะอื่น ซึ่งไม่ใช่ซากดึกดำบรรพ์ที่พบในราชอาณาจักรออกนอกราชอาณาจักร (ทธ.จ.4) (หมายเหตุ: -)

หมายเหตุ -

เอกสารฉบับนี้ดาวน์โหลดจากเว็บไซต์ศูนย์รวมข้อมูลการติดต่อราชการ

[www.info.go.th](http://www.info.go.th)

วันที่คู่มือมีผลบังคับใช้: 27/07/2558